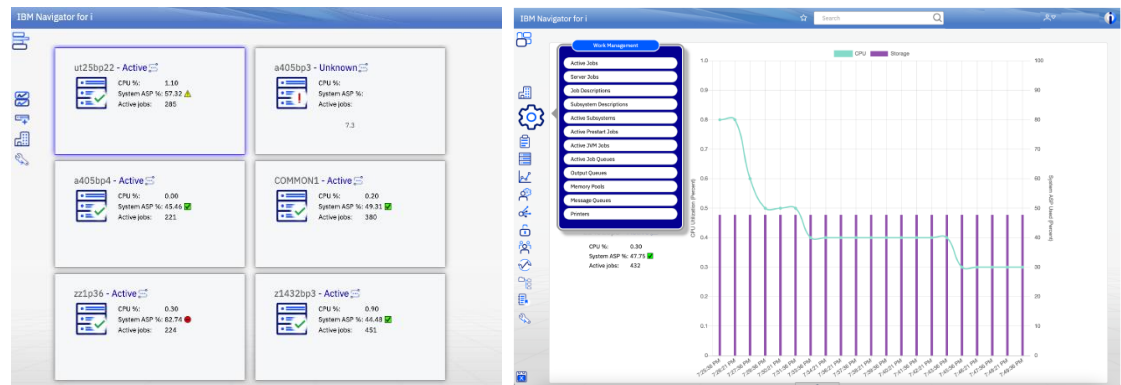


IBM Navigator for i

IBM Navigator for i es la interfaz moderna basada en web para el acceso, la gestión y el monitoreo de IBM i. Navigator for i proporciona una gama completa de características de gestión del sistema, análisis de rendimiento y capacidades de monitoreo para IBM i. Utilizando una nueva tecnología de interfaz gráfica de usuario moderna combinada con el poder de los Servicios SQL.



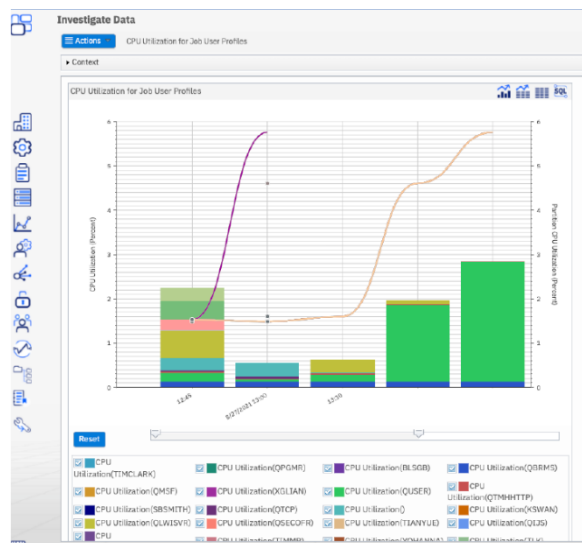
- Fácil capacidad para cambiarse entre nodos
- Conexión segura End-to-End
- Monitorizar varios sistemas en una única vista gráfica

¡Mantener tu IBM i nunca ha sido tan fácil!

Esta herramienta está incluida como parte del sistema operativo base (5770-SS1, opción 3)

Las tareas individuales del sistema incluyen algunas de las siguientes:

- My work
- System and Message Monitors
- Licensing support
- Work management
- Configuration and service
- Network
- Exit programs
- Security
- Users and groups
- EIM Configuration
- File Share Management
- Performance
- Authority Collection
- Locked IFS Objects
- TCP/IP Servers Configuration
- System Status



ESTÁ DISEÑADO PARA PROPORCIONAR UN ÚNICO PANEL CON EL QUE PUEDES VER Y ORGANIZAR TODOS LOS NODOS DE IBM i EN TU PANTALLA

ESTA MODERNA INTERFASE DE USUARIO PUEDE SER ACCEDIDA DESDE:

<http://hostname:2002/Navigator>

NOTA. Corre en el servidor ADMIN1 y por defecto escucha en el puerto 2002

ARCHIVO PDF DE IBM NAVIGATOR FOR i:

https://www.ibm.com/docs/en/i/7.5?topic=ssw_ibm_i_75/rzat10/rzatgdirectorprint.html

